

ひまわり シスター

7.8月号

～TOPIC～

- ✿ ツライ暑さに ミントパルシヤンプー♡
- ✿ ひらめきQuiz ☺
- ✿ 皆木業にお知らせ
- ✿ 店長日記 📖
- ✿ 定休日

Be-stone ~ビーストーン~

tel: 052-722-2828

受付時間

パーマカテ 5:00まで / カット 6:30まで

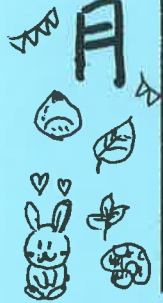
定休日

8月



日	月	火	水	木	金	土
	①	2	3	4	5	6
7	⑧	⑨	10	11	12	13
14	⑮	⑯	17	18	19	20
21	⑳	23	24	25	26	27
28	㉑	30	31			

9月



日	月	火	水	木	金	土
				1	2	3
4	⑤	6	7	8	9	10
11	⑫	⑬	14	15	16	17
18	⑰	20	21	22	23	24
25	⑳	㉑	㉒	㉓	30	

10月



日	月	火	水	木	金	土
						1
2	③	4	5	6	7	8
9	⑩	⑪	12	13	14	15
16	⑰	⑱	19	20	21	22
23	㉒	㉓	25	26	27	28
30	㉔	㉕				29

鮎 なか澤

伏見の地下鉄の駅から御園座
に向かえ歩き。御園座の一本手前にお
小道の中ほどにある。なか澤

私もいろいろなお店で寿司を食べましたが
秋の経験の中は、**1番**おいしいお寿司
今は、二代目のちがお店を継いで
先代の頃より 御園座へ来られた
少し土のちがから 愛されている高級店
この店、しょうゆ 最後の巻玉寿司まで
出ないんですよ。「今日は、いい天然の
子が入ってます。かき塩をふってあります
ので、その味おめしあがり下さい」
他の寿司は煮切りかぬってあるので
その味お食べ下さい。寿司はしょうゆを
つけるもんだと思ってきましたが、**ピッタリ**です。
でも、これが **おいしいんだな**〜

今年のソライ暑さに!!



冷たい☆

気持ちの良いバスタイムを!!

◎ 暑くてバクつく...

◎ 頭皮のニオイ気になる...

◎ ダメージモカ...



天然メントールで

すーっと涼しくシャワー♡

ニオイ成分をおさえて

抗菌作用もバッチリ!!

アミノ酸系シャンプーなので

クール系シャンプーでもきしまず

うるおいキープ♡

夏限定 大好評発売中♡

ミントバルシャンプー

おすすめですよ



ひらめきQ! いえ



一番下の
こたえは
かくしてね

① □に入る国名は?

・アイドル = アメリカ

・資源 = 中国

・ウソテッド = 韓国

・金谷寧 = □

② □に当てはまる言葉は?

・し → 海

・か → 自動車

・に → ひざ

・ず → □

③ 千葉・神奈川・奈良・京都のうち
眠そうな人が住んでいるのは?

④ バテラン俳優と新人俳優がお茶を
立てました。茶屋が立ったのは?

③ 京都(奈良) ④ バテラン俳優(新人俳優)

こたえ① 日本(お金の単位) ② 動物園(ずい)

◀ 皆様にお知らせ ▶

いつもビーストンを
ご利用頂きまして
ありがとうございます。

昨今の様々な値上げにより、
美容で使う商材(カー・パーマ・
スレートのお薬など...)も徐々に
値上げしています。

当店でも、できる限りのところまでは
今の料金で頑張っています。

いずれ料金の値上げをさせて
頂く事になると思います。

誠にバ苦しいですが、その際は
ご理解の程 よろしくお願ひ
致します。

ビーストン